

fundoamanhã

Relatório Mensal Agosto/23

Projetos apoiados pelo Fundo

Programa Pertencer

EM ANDAMENTO

O Programa Pertencer é a nova iniciativa do Fundo Amanhã que visa contemplar estudantes pretos, pardos e indígenas da UFRGS. O Programa garantirá que estudantes com este perfil tenham oportunidades de desenvolvimento de carreira, disponibilizando capacitações complementares para área de tecnologia, empreendedorismo, inovação e aperfeiçoamento de idiomas. Além disso, o programa também contará com eventos como palestras e workshops, apoio psicológico e match de vagas exclusivas para os participantes.

Durante o mês de agosto foi realizado o processo de seleção para os estudantes do programa: foram aproximadamente 200 inscrições, mais de 100 entrevistas, 23 suplentes e 15 selecionados. Confira no gráfico abaixo as informações gerais sobre o processo seletivo:

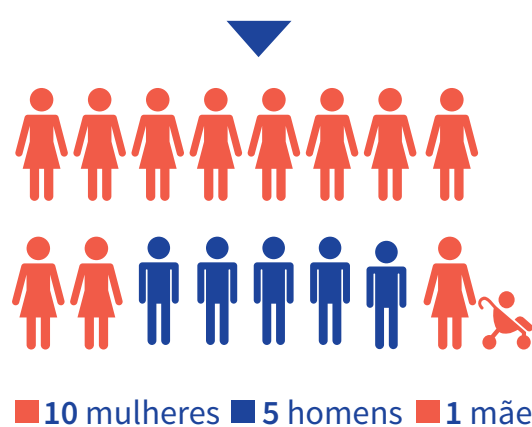


Critérios de seleção

Desempenho acadêmico no curso matriculado
Objetivos e ambições de futuro relacionadas ao âmbito acadêmico e carreira profissional
Diversidade mínima: 20% para mulheres
30% mulheres que sejam mães

Cursos

32,8% Saúde 18% Humanas e Sociais
12,5% Comunicação e Informação
11,7% Economia, Gestão e Negócios
9,4% Biológicas, Naturais e Agrárias
8,6% Engenharia e Arquitetura
Artes Exatas
Tecnológicas



O processo resultou na seleção de uma ampla diversidade de cursos da Universidade, tendo a área da Saúde com o maior percentual de procura (inscritos) e, por consequência, de selecionados.

Após análise minuciosa e entrevistas por videoconferência, o Fundo Amanhã apresenta os estudantes contemplados: parabéns a todos!



Mariane da Silva
23 anos
Arquitetura e Urbanismo



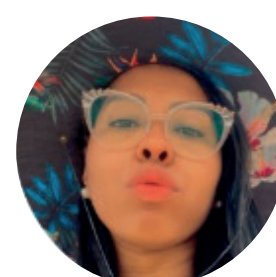
Rhauani I. Lopes
23 anos
Medicina



Gabriela Mullet
21 anos
Relações Públicas



Maitê Teixeira
23 anos
Odontologia



Josiane dos Santos
26 anos
Nutrição



Crislaine dos Santos
27 anos
Psicologia



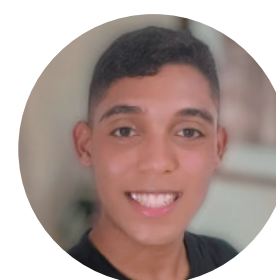
Julia da Silva
23 anos
Medicina



Luiz Carlos Sommer
26 anos
Odontologia



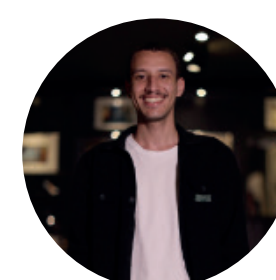
Cyrille Ahonou Kouassi
26 anos
Rel. Internacionais



Marques Ignácio e Silva
20 anos
Direito



Amanda Vitória Gomes
25 anos
Medicina



Natanael Silva da Luz
28 anos
Design de Produto



Felipe da Silveira
26 anos
Administração



Michely Borba
28 anos
Direito



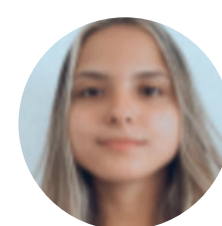
Tainara Yasmin Lima
23 anos
Administração

Programa Amanhã Tech

EM ANDAMENTO

O Programa Amanhã Tech é o mais recente programa do Fundo Amanhã e tem como objetivo acelerar estudantes dos cursos de Ciência e Engenharia da Computação, cursos com a mais elevada taxa de evasão na Universidade. O programa consiste em auxiliar pelo período de 24 meses estudantes do primeiro semestre de ambos os cursos que tenham ingressado em 2023 por alguma modalidade de cotas.

No mês de agosto também foi realizada a primeira etapa do processo seletivo do Programa Amanhã Tech, na qual o objetivo era selecionar candidatos que ingressaram no primeiro semestre de 2023. Foram 17 inscritos, 11 entrevistados, 10 pré-selecionados e 5 selecionados. Conheça abaixo os primeiros estudantes selecionados para este edital:



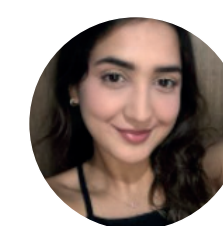
Bruna Corrêa de Freitas
24 anos
Engenharia da Computação



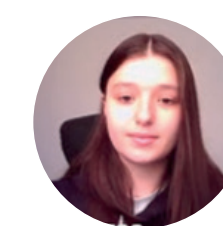
Eduardo Veiga Ferreira
18 anos
Ciência da Computação



Gabriel Henrique Brandeburski
19 anos
Ciência da Computação



Larissa Leite Chechi
21 anos
Engenharia da Computação



Alice Martofel Guzas
21 anos
Ciência da Computação

Centro de Carreiras

EM ANDAMENTO

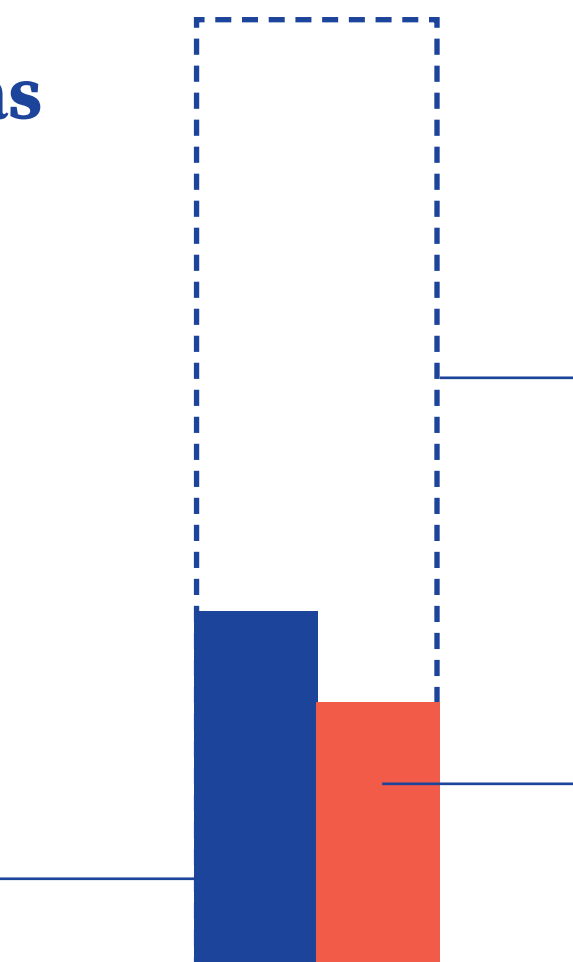
O EA Carreiras é uma plataforma voltada ao desenvolvimento de carreiras, por meio de diferentes linhas de atuação (mentorias, match de vagas, cursos e eventos) que buscam facilitar a inserção/recolocação no mercado de trabalho, com foco na geração de oportunidades para o aprimoramento constante.

Estão em andamento as mentorias individuais em parceria com a empresa Learn To Fly! A LTF é uma plataforma completa que disponibiliza o match entre mentor e mentorado de acordo com afinidades e interesses; além disso, oferece treinamento para o mentor e materiais complementares aos mentorados. Esta edição conta com 15 duplas e 5 encontros durante os meses de agosto-dezembro/2023 e os encontros ocorrem tanto de forma online quanto presencial. O registro e acompanhamento dos encontros é feito pela própria LTF em conjunto

1 Valor de **doações acumuladas**

Valor total de **doações comprometidas** (ago/23):

R\$ **1.869.500,00**



Meta de captação

(patrimônio a ser captado até o final de 2023):

R\$ **40.000.000,00**

Patrimônio **total captado do Fundo Amanhã** (ago/23):

R\$ **1.450.414,34**

2

Evolução mensal do patrimônio do fundo

Patrimônio atual total do Fundo Amanhã (ago/23):

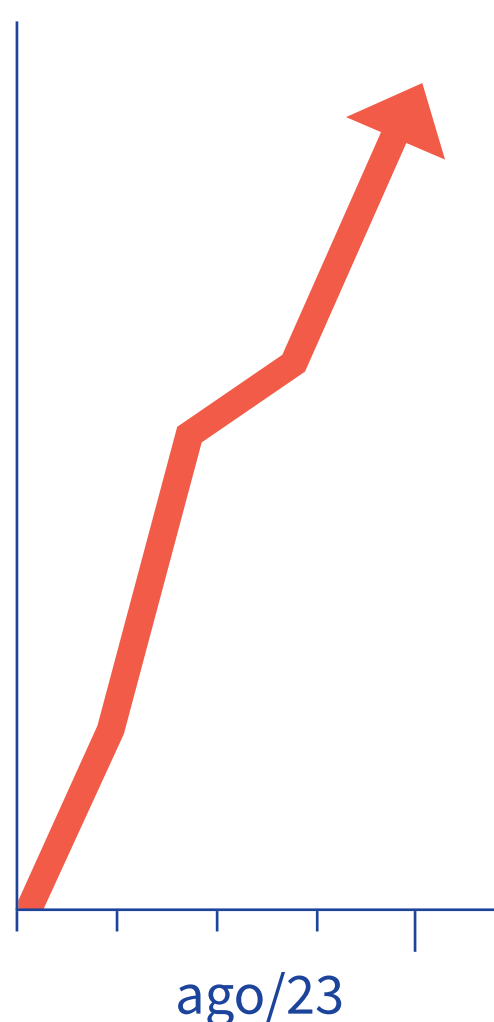
R\$ **1.140.310,64**

Rentabilidade acumulada desde o início (mai/22):

11,39%

Retorno financeiro total:

R\$ **12.814,24**

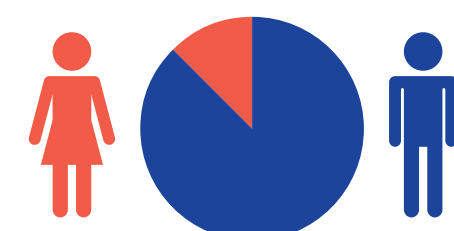


3

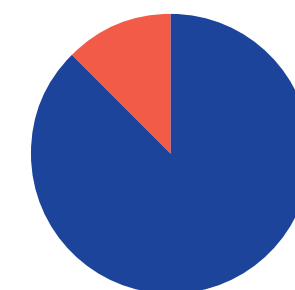
Perfil dos **doadores**:

17 doadores

15 homens
2 mulheres



15 do curso de **Administração**
2 do curso de **Economia**



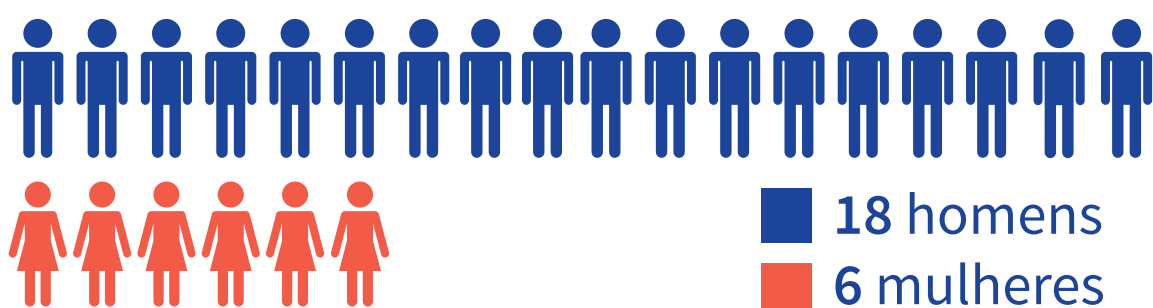
Modalidades

1 patrono
13 beneméritos
3 apoiadores

4

Perfil da **equipe**

20 voluntários, 4 contratados



5

Despesas **financeiras**



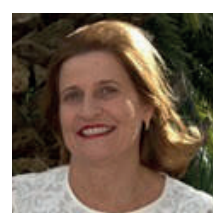
Impostos: R\$ 470,13
Custos com projetos e serviços: R\$ 9.425,16
Despesas Administrativas: R\$ 2.597,99
Despesas com Pessoal: R\$ 21.836,85
Despesas de Marketing: R\$ 9.441,00
Estrutura: R\$ 34,99
Valor total gasto: R\$ 43.806,12 (somatório de todas as despesas)

6

Quem faz o Fundo?

CONSELHO DELIBERATIVO

Definir estratégias e políticas institucionais e supervisionar e aprovar atividades e projetos.



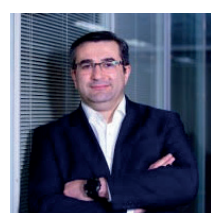
Débora Morsch
Sócia
Diretora da
Zenit-Asset
Turma 1989



Luis Staub
Diretor
no Itaú
Unibanco
Turma 1985



Norton Lara
Partner na
Vila Nova
Partners
Turma 1994



João Tavares
Partner
na Pier
Partners
Turma 2000



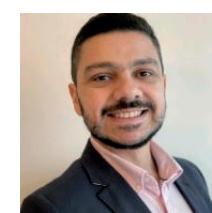
Camile Bertolini
Diretora
Gota Limpa
Turma 2002



Pedro Englert
Board
Member
StartSe
Turma 2003



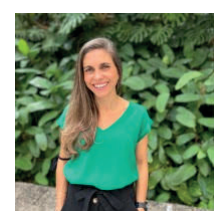
Ricardo Hoerde
Representante
EA Angels
Turma 1992



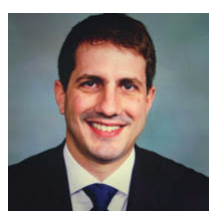
Bruno de Moraes
Representante
EA Alumni
Turma 2011

CONSELHO FISCAL

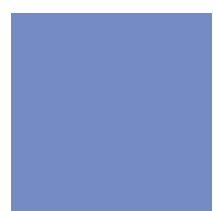
Fiscalizar e emitir pareceres sobre o desempenho financeiro do fundo.



Rafaella Martins
Alumni,
2008



Pedro Hofmeister
Alumni,
2008



Indicação



Marcos Fritzen
Alumni,
2000



Ruth Walter
Alumni,
2005



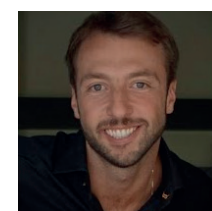
Indicação

COMITÊ DE INVESTIMENTOS

Definir política de investimento e elaborar relatórios.

ESTRUTURAÇÃO

Apoiar e dar suporte nas questões jurídicas, contábeis e de investimentos



Tiago Kretzmann
Chromo
Invest
Alumni, 2002



George Hauschild
MBZ
Advogados
Alumni, 2017



Gabriela Gonçalves
Gestão
Completa
Alumni, 2006

DIRETORIA EXECUTIVA

Operacionalizar e executar as estratégias definidas.



Pedro Schuch Mallmann
Presidente



Guilherme Camboim
Diretor de
Projetos



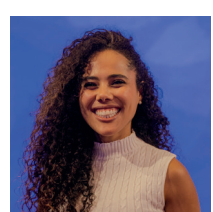
Luan Spencer
Diretor de
Captação



Thomaz Borela
Diretor Adm.
Financeiro



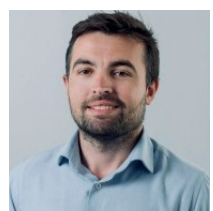
Ariel Araújo
Adm./
Financeiro



Juliana Rocha
Diretora de
Marketing



Fabricio Leal
Projetos



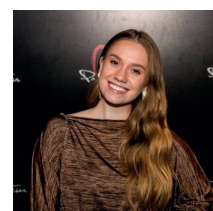
Ricardo Lautert
Captação



João Pedro Ghidini
Captação



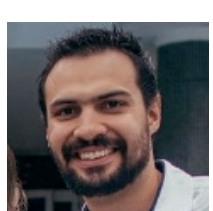
Isaac Cabral
Captação



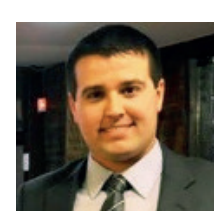
Yasmin Bazzan
Captação



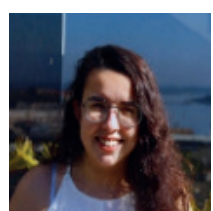
Vitória Santos
Projetos



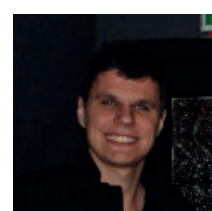
Cainã Lopes
Projetos



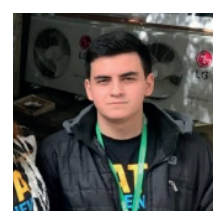
Maurícus Medeiros
Projetos



Simone Costa
Projetos



Marcos Reichert
Projetos



Felipe Petry
Projetos



Felipe Camboim
Projetos